

Le cycle cellulaire

1. L'interphase
2. La Mitose
3. Le cytokinèse

Le Cycle Cellulaire

- Le cycle cellulaire est l'ensemble des événements que prend une cellule du début jusqu'à la fin de la division cellulaire.
- Une cellule (**cellule mère**) se divise en deux cellules génétiquement identiques (**cellules filles**)

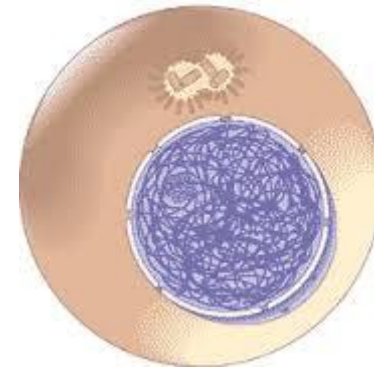
la cellule originale

A. Interphase (le plus long)

*****Interphase**- quand la cellule augmente sa taille et remplit ses fonctions normales.

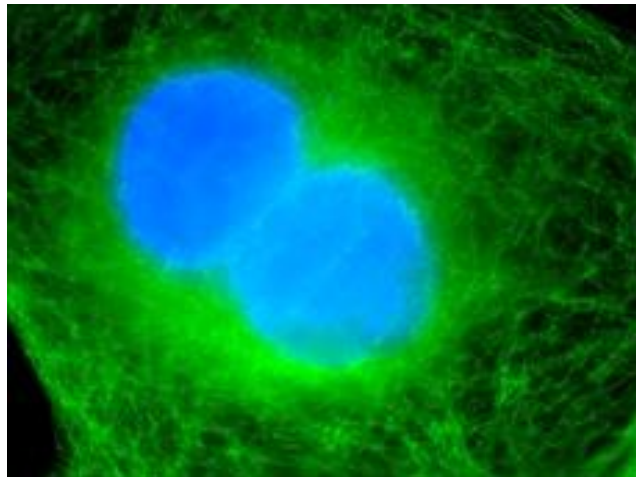
- Une copie des chromosomes est faite qui s'appellent les chromatides
- Les organites commencent à se répliquer

-90% du cycle cellulaire se passe dans cette phase.



3. La Mitose

La mitose est le processus qui produit une copie exacte du noyau.

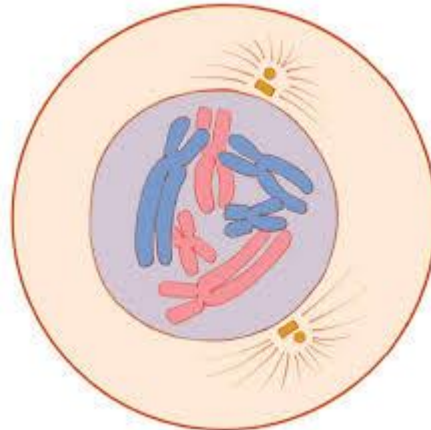


B. Les Phases de la Mitose

Il y a 4 phases dans la mitose.

1. **Prophase**

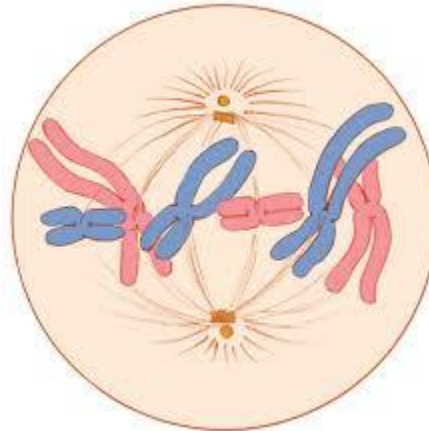
- 1ere phase de la division
- les chromatides sœurs se joignent en forme des Xs au centre de la cellule
- les fibres fusoriales se forment qui aident les chromatides à bouger
- Le nucléole est disparu
- La membrane nucléaire est disparue



2. Métaphase

- 2eme phase de la mitose.

- les fibres fusoriales étirent les chromatides dans une ligne au centre de la cellule



3. Anaphase

- 3eme phase de la mitose
- les chromatides sœurs sont séparés et tirés vers les pôles opposés de la cellule. Dans une cellule animale, les centrioles aident

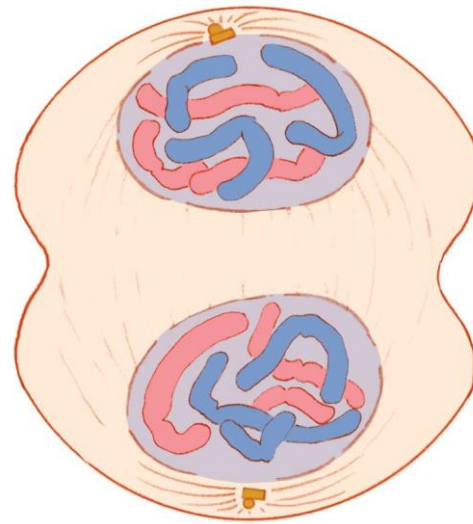
- les chromatides sœurs sont encore appelés les chromosomes



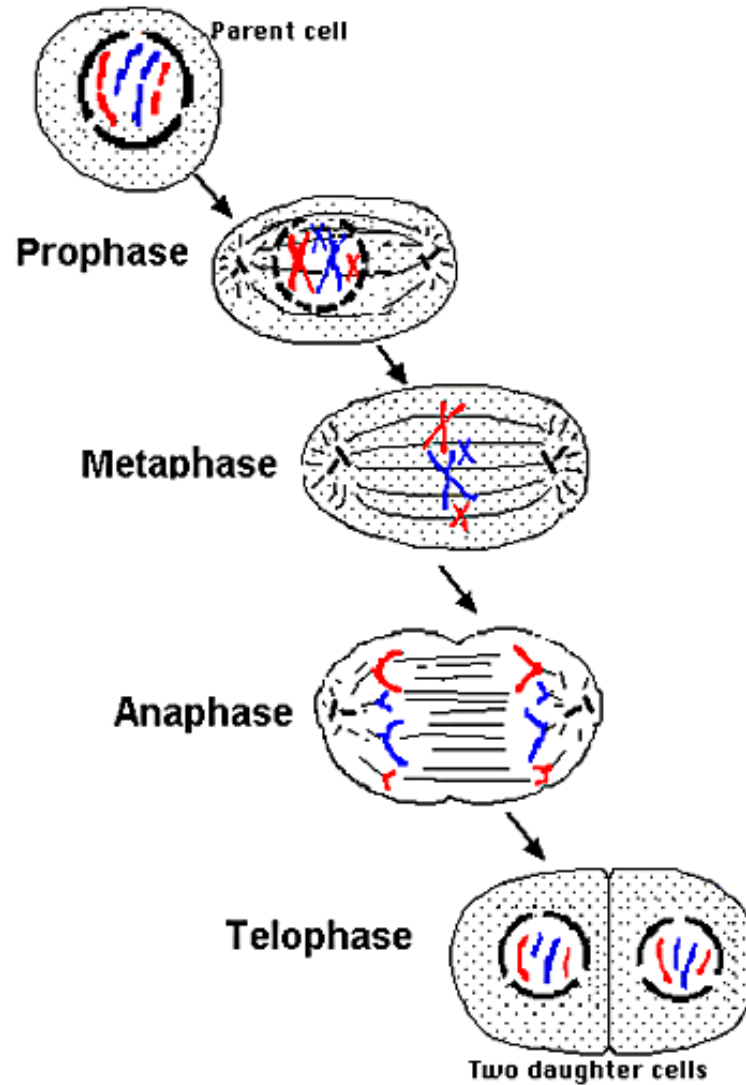
4. Télaphase

- phase finale de la mitose
- les nouveaux chromosomes arrive aux pôles opposés

- les fibres fusoriales disparaissent
- le noyau original est maintenant divisé en deux noyaux identiques.

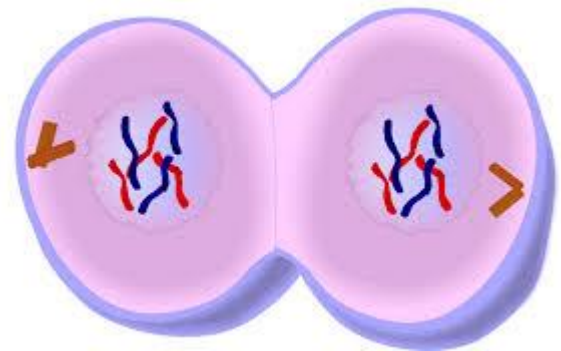


La mitose



C. Cytocinèse

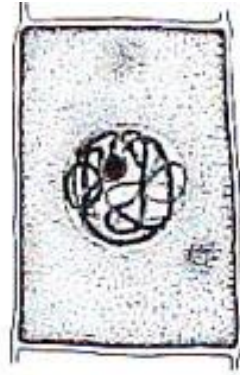
- C'est la dernière phase du cycle cellulaire
- C'est le deuxième procès de la division cellulaire
- Le cytoplasme va se diviser et la membrane cellulaire se pince entre les deux noyaux.
- Chez les cellules végétales une plaque cellulaire se forme



La mitose: Cellule Végétale



Interphase



Prophase



Metaphase



Anaphase



Telophase

cell plate